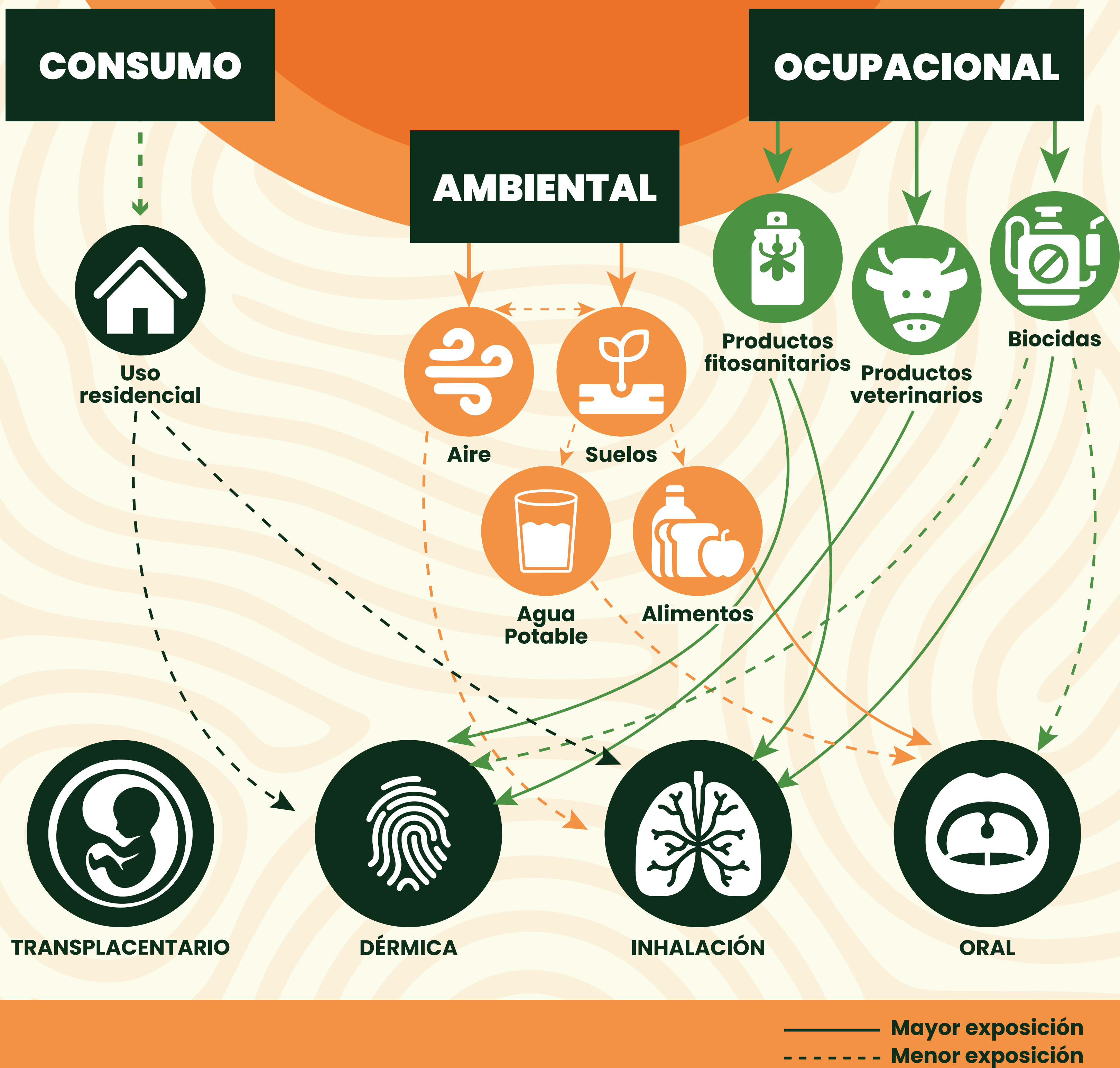


# PESTICIDAS:

## RUTAS DE EXPOSICIÓN Y SUS EFECTOS A LA SALUD



**HORMONAS**  
Disrupción del sistema endócrino y alteraciones metabólicas.



**ÓRGANOS VITALES**  
Daños específicos en el corazón, pulmones y riñones.



**CÁNCER**  
Sospecha de leucemia infantil y efectos carcinogénicos generales.



**GRUPO MICROANÁLISIS**  
EXPERIENCIA Y CALIDAD CERTIFICADA



**SISTEMA NEUROLÓGICO**  
Retraso en el desarrollo cognitivo y trastornos de conducta.



**SISTEMA INMUNE**  
Debilitamiento y efectos inmunotóxicos en el organismo.



**REPRODUCCIÓN**  
Problemas de fertilidad, malformaciones y riesgos en el embarazo.



**GENERALES**  
Problemas en la estructura esquelética y dermatitis.

